

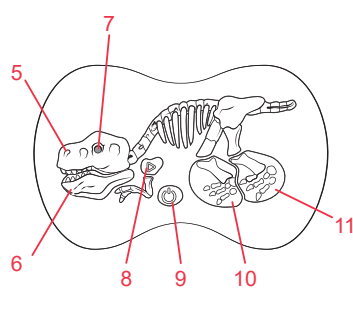
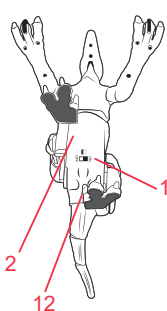
# ΔΕΙΝΟΣΑΥΡΟΣ RC

## RC Βελοσιράπτορας



Δεινόσαυρος

Τηλεχειριστήριο



### Φόρτιση του δεινόσαυρου:

1. Βεβαιωθείτε ότι η μονάδα είναι απενεργοποιημένη.
2. Εισαγάγετε το βύσμα Micro USB στην υποδοχή USB που βρίσκεται στο κάτω μέρος του βελοσιράπτορα.
3. Στη συνέχεια, τοποθετήστε το άλλο άκρο του βύσματος USB στη διεπαφή του υπολογιστή.
4. Ο χρόνος πλήρους φόρτισης διαρκεί περίπου 2 ώρες και ο χρόνος λειτουργίας περίπου 1 ώρα.
5. Η ένδειξη LED ανάβει όταν η μπαταρία φορτίζεται.
6. Μόλις ολοκληρωθεί η φόρτιση, η λυχνία LED θα σβήσει.
7. Για να ενεργοποιήσετε τον βελοσιράπτορα, αφαιρέστε το καλώδιο USB και ενεργοποιήστε τον. Αυτό το παιχνίδι περιέχει μπαταρίες που δεν μπορούν να αντικατασταθούν.

### Προδιαγραφές καλωδίου USB:

Είσοδος: 5.0 V --- 1.0 A  
Έξοδος: 5.0 V --- 1.0 A

Το παιχνίδι πρέπει να συνδεθεί μόνο με εξοπλισμό που φέρει το ακόλουθο σύμβολο:

Το παιχνίδι δεν πρέπει να συνδεθεί σε περισσότερους από τον συνιστώμενο αριθμό μετασχηματιστών ή τροφοδοτικών.

**Σημείωση:** Λάβετε υπόψη ότι το καλώδιο micro USB μπορεί να χρησιμοποιηθεί μόνο για φόρτιση μπαταρίας και όχι για μεταφορά δεδομένων.

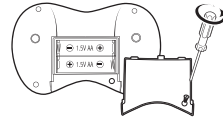
**Προειδοποίηση:** Αποσυνδέστε τον προσαρμογέα εάν το παιχνίδι δεν χρησιμοποιείται για μεγάλο χρονικό διάστημα για να αποφευχθεί η υπερθέρμανση. Όταν το παιχνίδι τροφοδεύεται από προσαρμογέα, μην παίζετε έξω. Ελέγχετε τακτικά την κατάσταση του προσαρμογέα και των καλωδίων σύνδεσης.

Εάν η κατάσταση τους επιδεινώνεται, μην χρησιμοποιείτε τον προσαρμογέα μέχρι να επισκευαστεί. Το παιχνίδι πρέπει να χρησιμοποιείται μόνο με μετασχηματιστή για παιχνίδι. Ο προσαρμογέας δεν είναι παιχνίδι. Η συσκευή θα πρέπει να αποσυνδεθεί από την παροχή ρεύματος για να καθαριστεί εάν χρησιμοποιούνται υγρά για τον καθαρισμό. Το παιχνίδι δεν προορίζεται για παιδιά κάτω των 3 ετών. Η κακή χρήση του μετασχηματιστή μπορεί να προκαλέσει ηλεκτροπληξία.

**Γονική συμβουλή:** ο μετασχηματιστής και ο προσαρμογέας για παιχνίδια δεν προορίζονται για χρήση ως παιχνίδι. Η χρήση πρέπει να γίνεται υπό τη συμβουλή των γονέων.

### Τοποθέτηση μπαταριών στο τηλεχειριστήριο:

1. Χρησιμοποιώντας ένα καταβίδι, ανοίξτε την πόρτα της μπαταρίας που βρίσκεται στο πίσω μέρος της μονάδας.
2. Τοποθετήστε 2 μπαταρίες AA/LR6 2 x 1.5 V τηρώνας τα σημάδια



### ΠΡΟΣΟΧΗ:

Κίνδυνος έκρηξης εάν η μπαταρία δεν αντικατασταθεί σωστά. Αντικαταστήστε το μόνο με την ίδια ή ισοδύναμη μπαταρία. Η μπαταρία δεν πρέπει να εκτίθεται σε υψηλές θερμοκρασίες, όπως ηλιακό φως, φωτιά ή κάτι παρόμοιο. Σημαντικές ηλεκτρομαγνητικές παρεμβολές ή ηλεκτροστατικές εκκενώσεις μπορεί να προκαλέσουν δυσλειτουργία της συσκευής ή απώλεια δεδομένων. Εάν η συσκευή δεν λειτουργεί σωστά, απενεργοποιήστε την και μετά ενεργοποιήστε την ξανά, αποσυνδέστε το καλώδιο USB ή αφαιρέστε τις μπαταρίες και τοποθετήστε τις ξανά. - Η κανονική λειτουργία του προϊόντος μπορεί να διαταραχθεί από ισχυρές ηλεκτρομαγνητικές παρεμβολές. Εάν να, απλά επαναφέρετε το προϊόν για να συνεχίσει να λειτουργεί κανονικά ακολουθώντας το εγχειρίδιο οδηγιών. Σε περίπτωση που η λειτουργία δεν μπορεί να συνεχιστεί, χρησιμοποιήστε το προϊόν σε άλλη τοποθεσία.

**ΠΡΟΣΟΧΗ:** Η δυσλειτουργία ή η απώλεια μνήμης μπορεί να προκληθεί από ισχυρές παρεμβολές συχνότητας ή ηλεκτροστατική αποφόρτιση. Εάν παρουσιαστεί κάποια μη φυσιολογική λειτουργία, απενεργοποιήστε το και μετά ενεργοποιήστε ξανά ή αποσυνδέστε το καλώδιο USB ή αφαιρέστε τις μπαταρίες και τοποθετήστε τις ξανά.

Οι μη επαναφορτιζόμενες μπαταρίες δεν πρέπει να επαναφορτίζονται. Οι επαναφορτιζόμενες μπαταρίες πρέπει να αφαιρούνται από το παιχνίδι πριν φορτιστούν. Οι επαναφορτιζόμενες μπαταρίες πρέπει να φορτίζονται μόνο υπό την επίβλεψη ενήλικου. Δεν πρέπει να αναμειγνύονται διαφορετικοί τύποι μπαταριών ή καινούριες και μεταχειρισμένες μπαταρίες. Πρέπει να χρησιμοποιούνται μόνο μπαταρίες του ίδιου ή ισόδύναμου τύπου όπως συνιστάται. Οι μπαταρίες πρέπει να τοποθετούνται με τη σωστή πολικότητα. Οι εξαντλημένες μπαταρίες πρέπει να αφαιρούνται από το παιχνίδι. Οι ακροδέκτες τροφοδοσίας δεν πρέπει να είναι βραχυκυκλωμένοι. Μην πιέζετε τις μπαταρίες στη φωτιά. Αφαιρέστε τις μπαταρίες εάν δεν πρόκειται να χρησιμοποιήσετε το παιχνίδι για μεγάλο χρονικό διάστημα. Η μπαταρία δεν πρέπει να εκτίθεται σε υπερβολική θερμότητα όπως ηλιοφάνεια, φωτιά ή κάτι παρόμοιο.

## ΠΕΡΙΓΡΑΦΗ ΠΡΟΪΟΝΤΟΣ

- |                          |                                 |                                     |
|--------------------------|---------------------------------|-------------------------------------|
| 1. Κομπι διακόπτη On/Off | 5. Κομπι κίνησης προς τα εμπρός | 9. Κομπι λειτουργίας ON/OFF         |
| 2. Θήκη μπαταρίας        | 6. Κομπι κίνησης προς τα πίσω   | 10. Κίνηση σώματος προς τα αριστερά |
| 3. φωτά LED              | 7. Ένδειξη LED                  | 11. Κίνηση σώματος προς τα δεξιά    |
| 4. Λειτουργία επίδειξης  | 8. Κομπι επίδειξης demo         | 12. Αποστρώμα κομπι ουράς ελατήριου |

## ΑΣ ΞΕΚΙΝΗΣΟΥΜΕ

Όταν χρησιμοποιείτε για πρώτη φορά το προϊόν, ανοίξτε τη θήκη μπαταριών στο πίσω μέρος της μονάδας με ένα καταβίδι, βγάλτε την μπαταρία και φορτίστε την, ακολουθώντας τα βήματα που υποδεικνύονται στην ενότητα «Τροφοδοσία ρεύματος».

Πιάς να συναρμολογήσετε τον δεινόσαυρο:

### Ουρά

Τοποθετήστε την ουρά στην τρύπα κομπιώνόντας την. Πατήστε το κομπι που βρίσκεται κάτω από την ουρά για να το αφαιρέσετε. (Κομπι 12)

### Τρόπος χρήσης

Τοποθετήστε τις μπαταρίες στο τηλεχειριστήριο, όπως υποδεικνύεται στην ενότητα «Τροφοδοσία ρεύματος». Ενεργοποιήστε το κομπι On/Off. Βάλτε τον Δεινόσαυρο στο πάτωμα και κατευθύνετε τον με τα κομπι στο τηλεχειριστήριο.

Βρείτε παρακάτω τους συνδυασμούς πλήκτρων για να ελέγξετε τον δεινόσαυρο με το τηλεχειριστήριο:

- 1. **Κομπι λειτουργίας ON/OFF (Κομπι 1)**
  - Πατήστε το κομπι - Ενεργοποίηση
  - Πατήστε το κομπι - Power OFF (Πατήστε παρατεταμένα για 3 δευτερόλεπτα)

### 2. Κομπι επίδειξης demo (Κομπι 8)

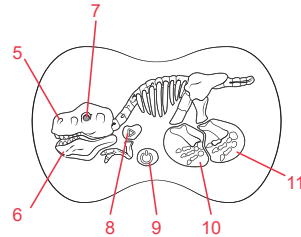
- Πατήστε το κομπι, ο δεινόσαυρος θα δείξει αυτόματα διάφορες κινήσεις με ήχους.

### 3. Κομπι κίνησης

- Πατήστε 5 - Προχωρώντας προς τα εμπρός
- Πατήστε 6 - Περπατώντας προς τα πίσω
- Πατήστε 10 - Κουτώντας το σώμα από την αριστερή πλευρά
- Πατήστε 11 - Κουτώντας το σώμα από τη δεξιά πλευρά
- Πατήστε ταυτόχρονα 5 και 10 - Προχωρώντας προς τα εμπρός από την αριστερή πλευρά.
- Πατήστε ταυτόχρονα 5 και 11 - Προχωρώντας προς τα εμπρός από τη δεξιά πλευρά.
- Πατήστε ταυτόχρονα 6 και 11 - Περπατώντας προς τα πίσω από την αριστερή πλευρά.
- Πατήστε ταυτόχρονα 6 και 10 - Περπατώντας προς τα πίσω από τη δεξιά πλευρά.

### 4. Ενδείξεις

- Η ένδειξη LED συνεχίζει να αναβοσβήνει: η σύνδεση συχνότητας ή τα σημάδια τηλεχειριστηρίου απίτευαν.
- Ένδειξη LED συνεχώς αναμμένη: η συχνότητα συνδέθηκε με επιτυχία ή χωρίς καμία ενέργεια λειτουργίας.



## ΟΔΗΓΙΕΣ

**LEXIBOOK®**  
DINO01

## ΕΛΛΗΝΙΚΑ

### ΟΔΗΓΙΕΣ ΑΣΦΑΛΕΙΑΣ

#### ΠΑΡΑΚΑΛΩ ΔΙΑΒΑΣΤΕ ΠΡΙΝ ΛΕΙΤΟΥΡΓΗΣΕΤΕ ΑΥΤΟΝ ΤΟΝ ΕΞΟΠΛΙΣΜΟ.

Πριν χρησιμοποιήσετε τη μονάδα, φροντίστε να διαβάσετε προσεκτικά όλες τις οδηγίες λειτουργίας. Λάβετε υπόψη ότι αυτές είναι γενικές προφυλάξεις και ενδέχεται να μην αφορούν τη μονάδα σας.

1. Διαβάστε αυτό το εγχειρίδιο οδηγιών πριν επιχειρήσετε να συνδέσετε ή να λειτουργήσετε τη συσκευή.
2. Διατηρήστε αυτές τις οδηγίες σε καλή κατάσταση. Προσέξτε όλες τις προειδοποιήσεις. Ακολουθήστε όλες τις οδηγίες.
3. Αποθηκεύστε αυτό το Εγχειρίδιο οδηγιών για μελλοντική αναφορά.
4. Η συσκευή δεν πρέπει να εκτίθεται σε στάζει ή ψιπίλισμα και δεν πρέπει να τοποθετούνται αντικείμενα γεμάτα με υγρά, όπως βάζα, πάνω στο προϊόν. Χρησιμό μόνο σε ξηρή τοποθεσία.
5. Καμία πηγή γυμνής φλόγας, όπως κεριά, δεν πρέπει να τοποθετείται πάνω στο προϊόν.
6. Ο εξερισμός δεν πρέπει να παρεμποδίζεται καλύπτοντας τα ανοίγματα εξερισμού.
7. Χρησιμοποιείτε μόνο αξεσουάρ, τα οποία καθορίζονται από τον κατασκευαστή.
8. Χρησιμοποιήστε ανταλλακτικά, τα οποία καθορίζονται από τον κατασκευαστή.
9. Εγκαταστήστε τη μονάδα σύμφωνα με τις οδηγίες του κατασκευαστή.
10. Τοποθετήστε τη μονάδα σε μέρος όπου υπάρχει καλός αερισμός. Τοποθετήστε το σύστημα σε μια επίπεδη, σκληρή και σταθερή επιφάνεια. Μην εκθέτετε σε θερμοκρασίες άνω των 40°C. Αφήστε απόσταση τουλάχιστον 10 cm από το πίσω μέρος και το πάνω μέρος της μονάδας και 5 cm από κάθε πλευρά.
11. Πιέστε απαλά τα κομπι της αναπαραγωγής. Πιέζοντάς τα πολύ δυνατά μπορεί να βλάψει τη συσκευή αναπαραγωγής.
12. Απορρίψτε τις χρησιμοποιημένες μπαταρίες με περιβαλλοντικά υπεύθυνο τρόπο.
13. Να βεβαιώνετε πάντα ότι το προϊόν είναι αποσυνδεδεμένο από την πρίζα πριν από τη μετακίνηση ή τον καθαρισμό. Καθαρίστε το μόνο με στεγνό πανί.
14. Απενεργοποιήστε το προϊόν κατά τη διάρκεια κεραυνών, καταιγίδων ή όταν δεν πρόκειται να χρησιμοποιηθεί για μεγάλα χρονικά διαστήματα.
15. Αυτό το προϊόν δεν έχει ανταλλακτικά που μπορούν να επισκευαστούν από το χρήστη. Μην επιχειρήσετε να επισκευάσετε μόνοι σας αυτό το προϊόν. Μόνο εξειδικευμένο προσωπικό σέρβις πρέπει να εκτελεί σέρβις. Μεταφέρετε το προϊόν στο συνεργείο ηλεκτρονικών ειδών της επιλογής σας για έλεγχο και επισκευή.
16. ΠΟΤΕ μην αφήνετε κανέναν, ιδιαίτερα τα παιδιά, να σπρώχνει οτιδήποτε σε τρύπες, υποδοχές ή άλλα ανοίγματα στο περίβλημα της μονάδας, καθώς αυτό μπορεί να προκαλέσει θανατηφόρο ηλεκτροπληξία.
17. Μην τοποθετείτε αυτό το προϊόν σε τσίχο ή οροφή.
18. Μην αφήνετε τη μονάδα χωρίς επίβλεψη όταν είναι σε χρήση.
19. Διατηρήστε ελάχιστες αποστάσεις γύρω από τη συσκευή για επαρκή αερισμό.
20. Ο αερισμός δεν πρέπει να παρεμποδίζεται καλύπτοντας τα ανοίγματα εξερισμού με αντικείμενα, όπως εφημερίδες, τραπεζομάντιλα, κουρτίνες κ.λπ.
21. Η χρήση συσκευών σε μέτρια κλίματα.
22. Οι μπαταρίες πρέπει να απορρίπτονται σωστά. Μεταφέρετέ τα στο δοχείο συλλογής για να προστατεύσετε το περιβάλλον.

## ΠΕΡΙΕΧΟΜΕΝΑ

Κατά την αποσυσκευασία, βεβαιωθείτε ότι περιλαμβάνονται τα ακόλουθα στοιχεία:  
1 x RC Velociraptor 1 x τηλεχειριστήριο  
1 x επαναφορτιζόμενη μπαταρία (μέσα στον δεινόσαυρο) 1 x καλώδιο φόρτισης USB 1 x εγχειρίδιο οδηγιών  
**ΠΡΟΕΙΔΟΠΟΙΗΣΗ:** Όλα τα υλικά συσκευασίας, όπως ταινία, πλαστικά φύλλα, συρμάτινα δέματα και ετικέτες δεν αποτελούν μέρος αυτού του παιχνιδιού και θα πρέπει να απορρίπτονται για την ασφάλεια του παιδιού σας.

## ΠΑΡΟΧΗ ΕΝΕΡΓΕΙΑΣ

Ο δεινόσαυρος λειτουργεί με επαναφορτιζόμενη μπαταρία 3.7V --- 1200mAh, που μπορεί να φορτιστεί με το καλώδιο USB 5.0V --- 1.0 A (περιλαμβάνεται).  
Το τηλεχειριστήριο λειτουργεί με 2 μπαταρίες x 1.5V --- AA/LR6 (δεν περιλαμβάνονται).

## ΠΡΟΔΙΑΓΡΑΦΕΣ

Πηγές ενέργειας USB DC 5.0V --- 1.0 A  
Εύρος συχνότητας 2410 - 2475 MHz  
Ισχύς μετάδοσης 5.72dBm